



## Opis i lokalizacja

**Osiedle Nowa to osiedle domów jednorodzinnych w zabudowie bliźniaczej, zlokalizowane na granicy Łodzi i Konstancynowa Łódzkiego w bliskim sąsiedztwie obszarów Żłotna i Smulska.**

Lokalizacja stanowi jeden z głównych atutów naszej inwestycji. Przyszli mieszkańcy będą mogli korzystać zarówno z dobrodziejstw życia w spokojnej i sielskiej atmosferze przedmieścia jak i bliskości tętniącego energią miasta. Dojazd samochodem do centrum Łodzi z osiedla zajmie ok 15 minut.

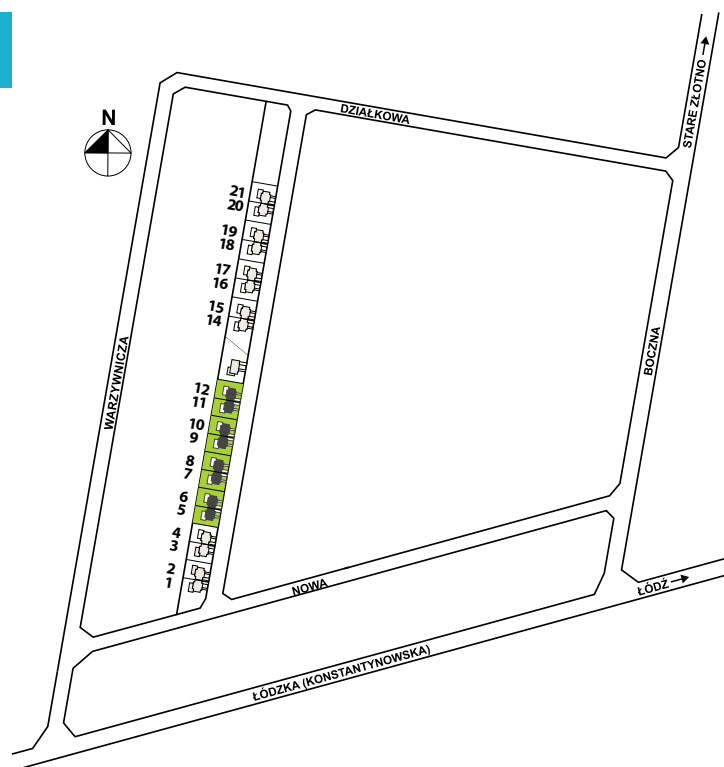
Zachodnia strona Łodzi gwarantuje czyste powietrze, a bliskość Parku na Zdrowiu, ZOO, Ogrodu botanicznego, kompleksu basenów FALA zachęca to aktywnego spędzania czasu.

Wybierając projekty szczególną uwagę zwracaliśmy na funkcjonalność, ilość pomieszczeń i ich powierzchnię oraz optymalne wykorzystanie niewielkiej działki.

**Powierzchnia domów to 129,16 m<sup>2</sup>, w tym garaż 18,61 m<sup>2</sup>.**

**Powierzchnia działki ok. 350 m<sup>2</sup>.**

Każdy dom jest indywidualnie ogrodzony.





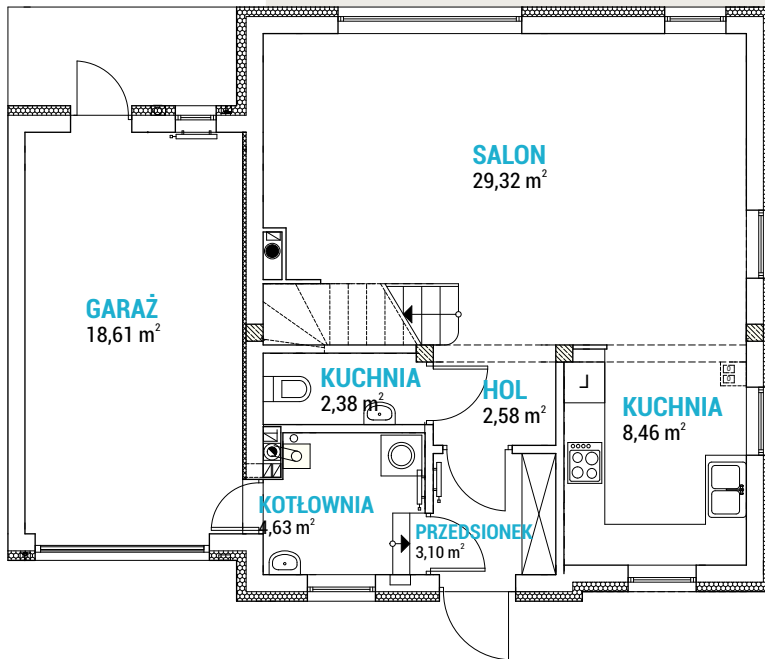
## Parter

## Dom CZĘŚĆ PRAWA / 129,16 m<sup>2</sup>

Rodzaj: dom jednorodzinny

Powierzchnia użytkowa: 129,16 m<sup>2</sup>  
w tym

Pow. użytk. domu: 110,55 m<sup>2</sup>  
Pow. użytk. garażu: 18,61 m<sup>2</sup>



## Parter / 69,08 m<sup>2</sup>

Salon	29,32 m <sup>2</sup>
Kuchnia	8,46 m <sup>2</sup>
WC	2,38 m <sup>2</sup>
Hol	2,58 m <sup>2</sup>
Przedsionek	3,10 m <sup>2</sup>
Kotłownia	4,63 m <sup>2</sup>
Garaż	18,61 m <sup>2</sup>

## Poddasze

## Poddasze / 60,08 m<sup>2</sup> (71,62 m<sup>2</sup>)

Pokój + garderoba	13,93 m <sup>2</sup>
Pokój	13,78 m <sup>2</sup>
Pokój	10,50 m <sup>2</sup>
Pokój	8,33 m <sup>2</sup>
Łazienka	6,46 m <sup>2</sup>
Schody + hol	7,08 m <sup>2</sup>

