



Opis i lokalizacja

Osiedle Nowa to osiedle domów jednorodzinnych w zabudowie bliźniaczej, zlokalizowane na granicy Łodzi i Konstancynowa Łódzkiego w bliskim sąsiedztwie obszarów Żłotna i Smulska.

Lokalizacja stanowi jeden z głównych atutów naszej inwestycji. Przyszli mieszkańcy będą mogli korzystać zarówno z dobrodziejstw życia w spokojnej i sielskiej atmosferze przedmieścia jak i bliskości tętniącego energią miasta. Dojazd samochodem do centrum Łodzi z osiedla zajmie ok 15 minut.

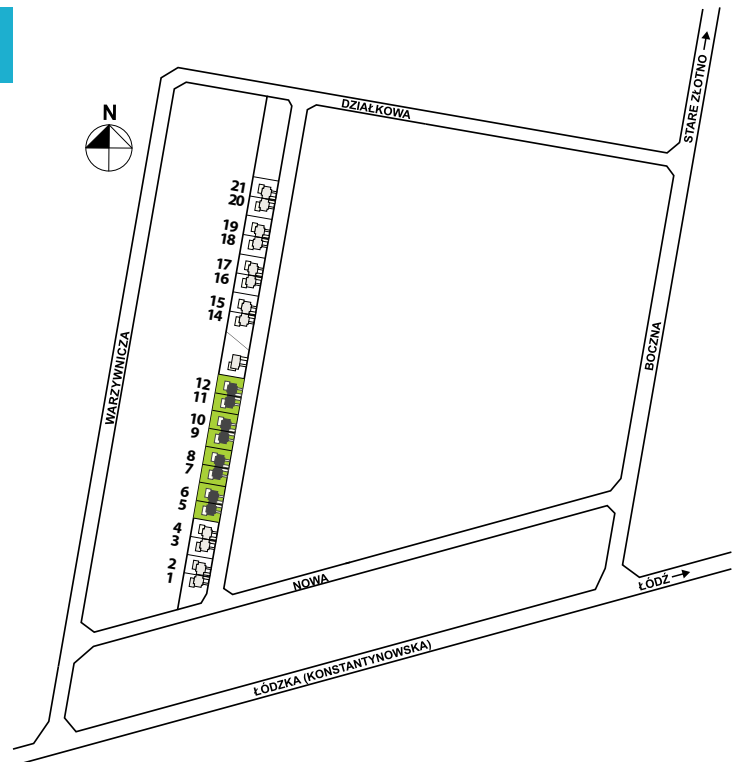
Zachodnia strona Łodzi gwarantuje czyste powietrze, a bliskość Parku na Zdrowiu, ZOO, Ogrodu botanicznego, kompleksu basenów FALA zachęca to aktywnego spędzania czasu.

Wybierając projekty szczególną uwagę zwracaliśmy na funkcjonalność, ilość pomieszczeń i ich powierzchnię oraz optymalne wykorzystanie niewielkiej działki.

Powierzchnia domów to 129,16 m², w tym garaż 18,61 m².

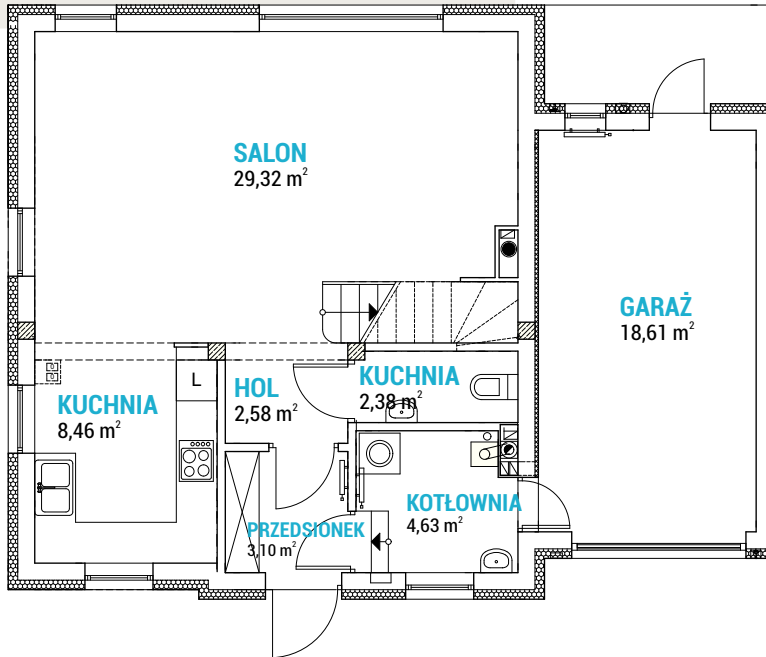
Powierzchnia działki ok. 350 m².

Każdy dom jest indywidualnie ogrodzony.





Parter



Dom CZĘŚĆ LEWA / 129,16 m²

Rodzaj: dom jednorodzinny

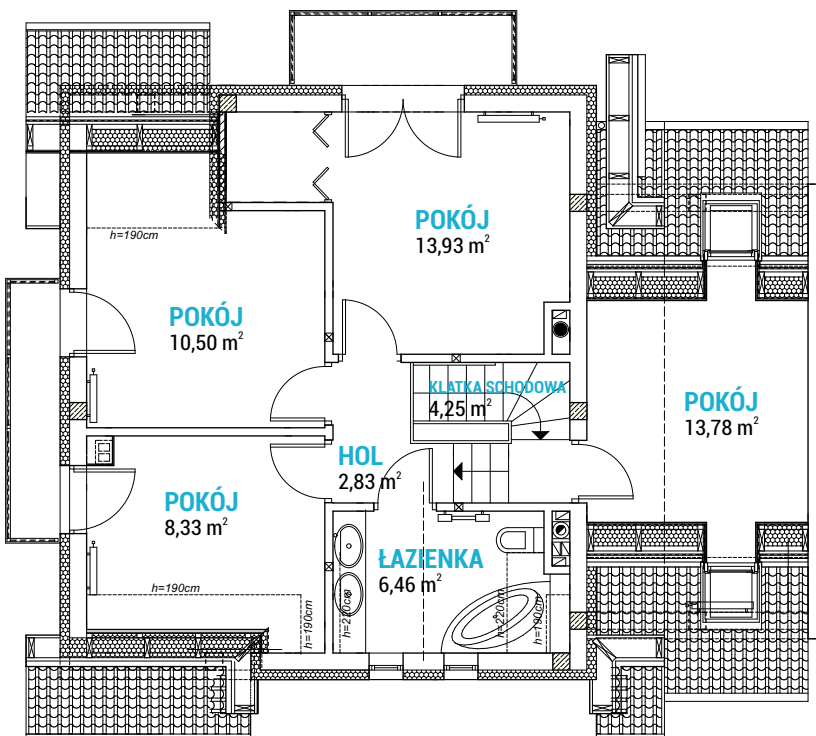
Powierzchnia użytkowa: 129,16 m²
w tym

Pow. użytk. domu: 110,55 m²
Pow. użytk. garażu: 18,61 m²

Parter / 69,08 m²

Salon	29,32 m ²
Kuchnia	8,46 m ²
WC	2,38 m ²
Hol	2,58 m ²
Przedsiónek	3,10 m ²
Kotłownia	4,63 m ²
Garaż	18,61 m ²

Poddasze



Poddasze / 60,08 m² (71,62 m²)

Pokój + garderoba	13,93 m ²
Pokój	13,78 m ²
Pokój	10,50 m ²
Pokój	8,33 m ²
Łazienka	6,46 m ²
Schody + hol	7,08 m ²